



מינהל התכנון

חוק התכנון והכרזה, התשנ"ה

מחוקק

הוועדה המחוזית החליטה ביום

22/09/2020

לאשר את התוכנית

23/11/2020

יו"ר הוועדה המחוזית

מושב תדהר – תכנית מפורטת בנחלות החקלאיות

תכנית מס' 625-0222364

סקר עצים בוגרים

חוברת תמונות 5.1.15

תוספת - ינואר 2020

שרון חפר חייקין אדריכלית נוף

טל. 08-6900182, 050-5700659

בתחום התכנית נסקרו 67 עצים בוגרים
(שניים מתוכם נסקרו פעמיים)

עצים לשימור

סה"כ העצים לשימור 33 יח'.

שימור העצים לפי הנחיות מפורטות וליווי של אגרונום מוסמך בזמן
העבודות.

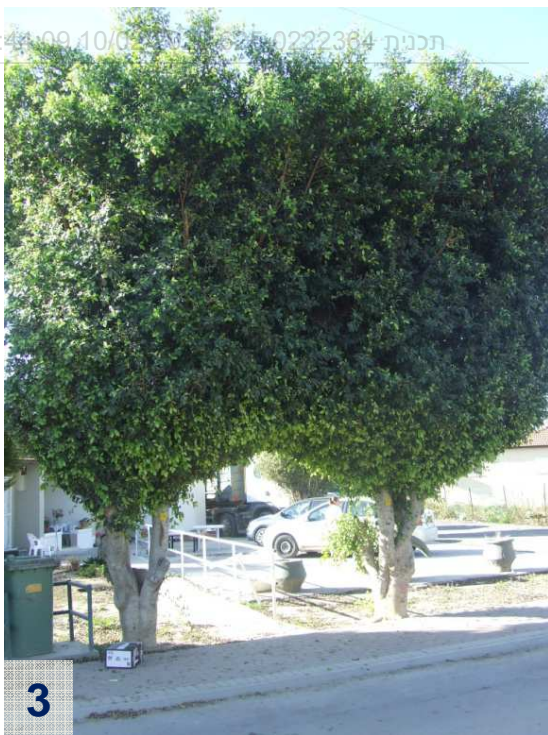
עצים לכריתה

סה"כ עצים לכריתה 33 יח'.

עקירת העץ לאחר קבלת רישיון ז'.

עץ להעתקה

סה"כ עץ אחד



3



2



1



6



5



4





**14+15 מופיעים בסקר המעודכן
תחת מספרים C+A בהתאמה**



13

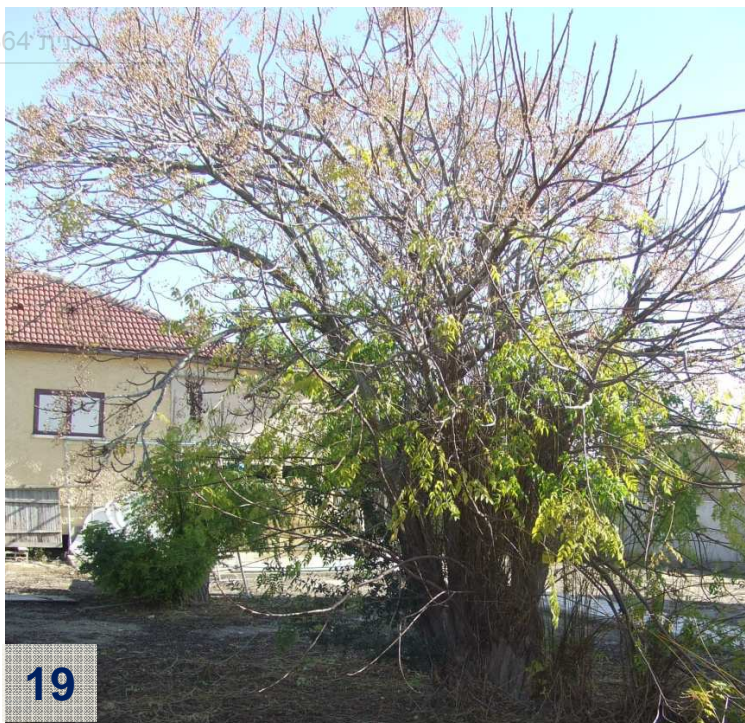
15



17



16





השלמת סקר למגרש 61
ינואר 2020





K

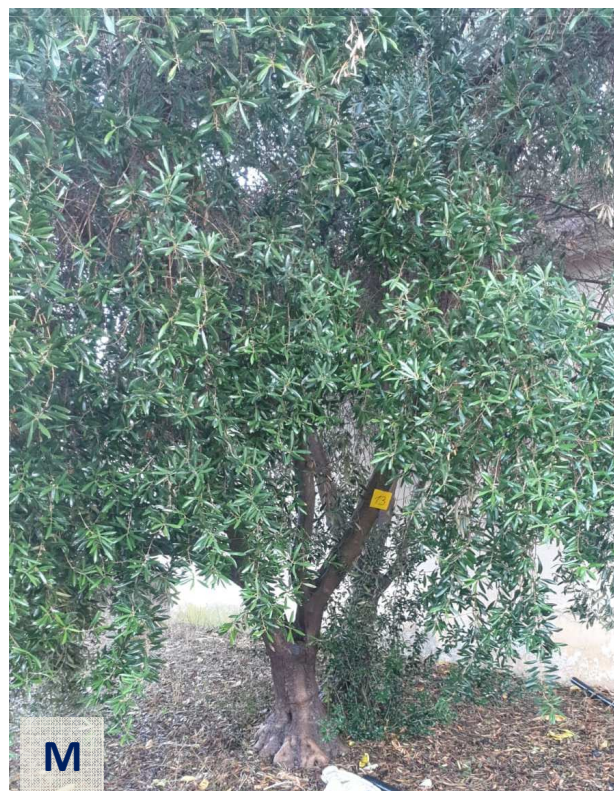


I

J



N



M



L

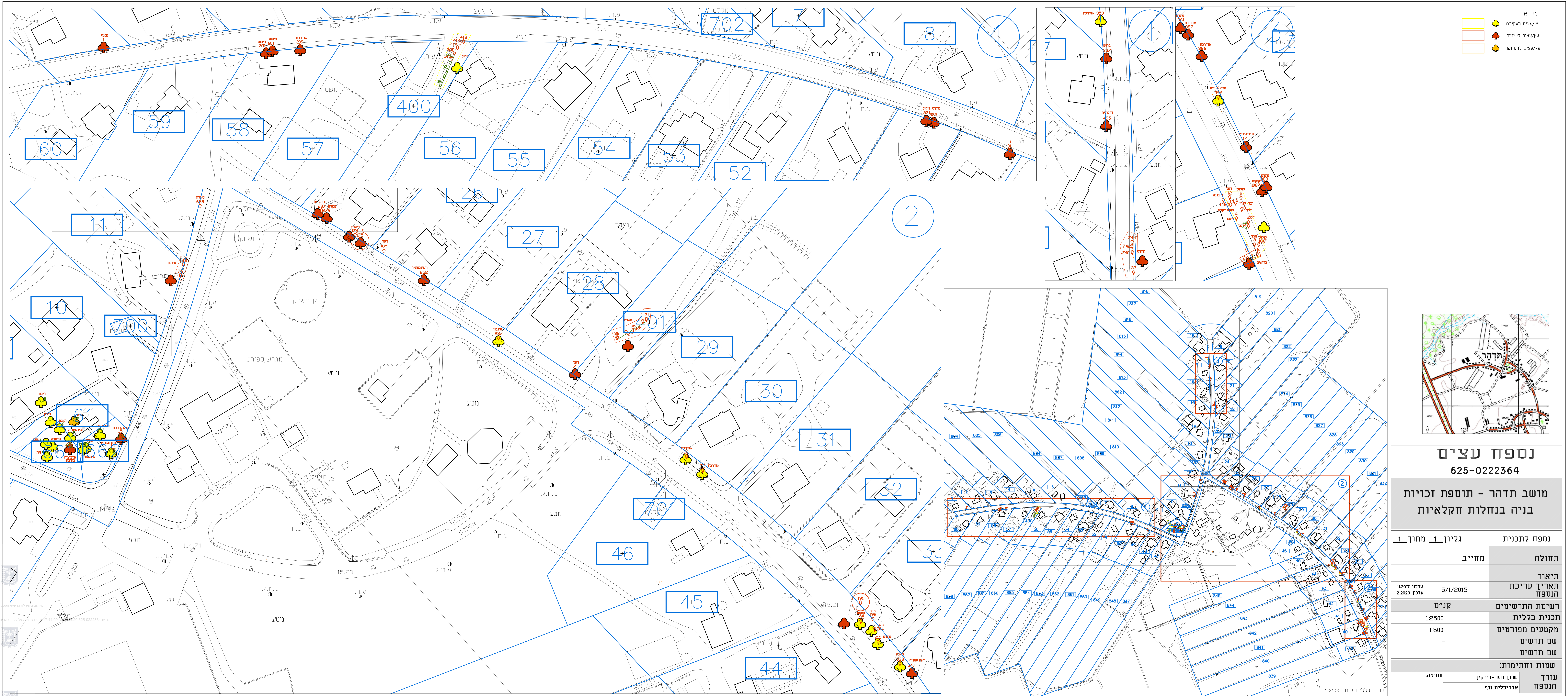
מס' העץ	N	E	קוטר הגזע	סוג עץ	תיאור	מס' תמונה	סטטוס
סקר מקורי 5.1.15							
1	164255.3	587618.71	70	מכנף	בחצר		לשימור
1	165190.2	587328.57	(12-15)	ברוש	שורה, מספר פרטים	24	לעקירה
2	165185.7	587326.81	(12-15)	ברוש	קצה שורה	24	לשימור
3	165189	587333.42	40	תמר			לעקירה
4	165180.5	587345.56	22	ציקס	לא עץ בוגר	25	
4A	165186	587343.62	20	דקל טרופי		25	לעקירה
4B	165186.1	587341.99	11	דקל טרופי		25	לעקירה
4C	165185.3	587330.81	25			25	לעקירה
6	165180.1	587352.73	50	תמר קנרי			לעקירה
7	164977.5	587604.73	20	דקל טרופי	לא עץ בוגר	12	
8	165183	587349.77	15	דקל טרופי			לעקירה
9	165182.6	587355.22	20	דקל הקוקוס			לעקירה
11	165174.3	587354.12	(20-30)	בננה	לא עץ בוגר		
12	165177.3	587355.41	(20-30)	דקל	לא עץ בוגר		
13	165177.8	587351.93	(20-30)	דקל	לא עץ בוגר		
14	164761.2	587567.58	90	ווינינגטוניה	בחצר		לעקירה
15	164764.7	587574.42	50	פיקוס	בחצר		לשימור
17	165184.5	587380.98	30	ווינינגטוניה	בגבול מגרש	21	לשימור
31	165011.4	587628.97	80-100	אשל	שדרה, 4-5 פרטים	13	לשימור
31	164679.9	587568.78	30	אשל	שדרה, 4-5 פרטים	14	לשימור
32	164997.4	587620.25	80-100	אשל	שדרה, 4-5 פרטים	15	לשימור
33	164837.3	587850.61	40	דקל הקוקוס	במדרכה	27	לשימור
36	164416.2	587608.99	15	דקל הקוקוס	באמצע המגרש		לעקירה
37	164413.3	587602.24	17	דקל הקוקוס	באמצע המגרש		לעקירה
38E	164419.8	587614.51	19	דקל הקוקוס	באמצע המגרש		לעקירה
70	165030.1	587564.56	60	אזדרכת	מאחורי המדרכה	15	לשימור
73	165037.6	587558.05	50	אזדרכת	מאחורי המדרכה	14	לשימור
76	164792.8	587649.4	20	ג'קרנדה	בגבול מגרש	4	לשימור
145	164418.7	587611.76	15	דקל הקוקוס	באמצע המגרש		לעקירה
174	164874.7	587668.39	40	צאלון	בחצר, מגורדם	7	לשימור

175	164876.9	587666.35	50	צאלון	בחצר, מגורדם	8	לשימור
195	165111.8	587487.24	20	דקל הקוקוס			לעקירה
196	165117.4	587488.4	30	ציקס	לא עץ בוגר		
200	164331.6	587616.17	15	פיקוס	"שער ירוק"	1	לשימור
201	164334	587616.92	15	פיקוס	"שער ירוק"	1	לשימור
204	165118.3	587483.5	30	ציקס	לא עץ בוגר		
209	164347.5	587617.58	15	אזדרכת	התפצלות נמוכה	2	לשימור
215	165119.8	587477.72	20	דקל הקוקוס			לעקירה
237	164941.9	587620.19	20	ג'קרנדה	באמצע זכות דרך	11	לעקירה
252	164906.8	587648.89	40	ווינינגטוניה	בגבול מגרש	10	לשימור
271	164888.2	587660.95	15	דקל טרופי	בחצר	9	לשימור
279	164861.1	587677.89	25	פנסית	בחצר	5	לשימור
280	164858.9	587679.89	2x15	דרקונית	לא עץ, בחצר	6	
331	164641.2	587584.38	30	פיקוס השדרה	"שער ירוק"	3	לשימור
335	164644.3	587583.49	30	פיקוס השדרה	"שער ירוק"	3	לשימור
337	164824.7	587952.56	15	ברוש	בגבול מגרש		לשימור
338	165130.1	587467.46	15	תאנה		17	לעקירה
340	165135.4	587464.55	40	ווינינגטוניה	בגבול המגרש	16	לשימור
359	164821.5	587970.05	60	אזדרכת	שבורה וחולה	26	לעקירה
361	165154.3	587436.58	35	פיקוס	בגבול המגרש	18	לשימור
386	165164.3	587423.21	30	אזדרכת	בחצר	19	לשימור
387	165158.2	587433.26	30	אזדרכת	בחצר	18	לשימור
396	165171.9	587402.4	20	אלה+דית		20	לעקירה
416	164421.2	587616.96	25	דקל הקוקוס	באמצע המגרש		לעקירה
417	164422.5	587619.12	20	דקל הקוקוס	באמצע המגרש		לעקירה
418	164424.2	587619.81	25	דקל הקוקוס	באמצע המגרש		לעקירה
495	164824.8	587920.81	30	דרקונית	לא עץ בוגר		
689	164802	587682.05	40	ג'קרנדה	קרוב לגבול מגרש		לשימור
713	164794.2	587654.47	35	ג'קרנדה	בגבול מגרש	4	לשימור
740	164836.7	587859.86	30	דקל הקוקוס	במדרכה	27	לשימור
742	164836.6	587862.67	15	דקל הקוקוס	במדרכה	27	לשימור
744	164836.6	587864.74	20	דקל הקוקוס	במדרכה	27	לשימור
1007	165191	587333.22	20	דקל הקוקוס			לעקירה
1087	165192.4	587360.53	30	ציקס	לא עץ בוגר	23	
1088	165193.5	587361.94	30	דקל הקוקוס	בגבול מגרש	22	לשימור



השלמת סקר מגרש 61 - ינואר 2020

לשימור	A	לאורך הכביש	פיקוס חלוד	60	587574.691	164764.7	1
לעקירה	B		ברכיטון	35	587577.647	164755.1	2
לעקירה	C		ווינגטוניה	120	587568.202	164760.6	3
לעקירה	D	לא מזוהה, עץ לא גדול	נשיר		587571.214	164748.4	4
לעקירה	E		ווינגטוניה	35	587571.222	164747.4	5
לעקירה	F		ווינגטוניה	35	587575.694	164741.4	6
לשימור	G	עץ גבוה ויפה	אלביציה צהובה	2x45	587570.631	164740.9	7
לעקירה	H	התפצלויות מהשורש 8	זית	5x20	587566.809	164730	8
לעקירה	I		גויאבה	20	587571.873	164732.8	9
לעקירה	J		שסק	5x10	587572.277	164729.7	10
לעקירה	K		תאנה	40,25	587580.156	164736.4	11
לעקירה	L	כמו שיח	רימון	10	587583.542	164731.9	12
להעתקה	M	קטן	זית	30,20	587582.884	164743.4	13
לעקירה	N	כמו שיח	רימון	10	587592.068	164727.9	14



נספח ערים

625-0222364

מושב תזר - תוספת זכויות
בניה בנחלות חקלאיות

נספח לתכנית		גליון מתוך	
תחולה	מחייב	תיאור	תאריך עריכת הנספח
רשימת התרשימים	קני"מ	רשימת התרשימים	5/1/2015
תכנית כללית	12500	תכנית כללית	עודכן 2.2020
מקטעים מפורטים	1500	מקטעים מפורטים	עודכן 2.2020
שם תרשים	-	שם תרשים	-
שם תרשים	-	שם תרשים	-
שמות וחתימות:			
עורך	שרון חפר-חייקין	חתימה:	חתימה:
הנספח	אדריכלית נוף	חתימה:	חתימה: